

Quartiersmanagement Hellersdorfer Promenade

Quartiersmanagement Hellersdorfer Promenade · Hellersdorfer Promenade 17 · 12627 Berlin



Senatsverwaltung
für Stadtentwicklung

Ihr Schreiben vom: Dr. Elke Herden
Telefon/Telefax/e-mail: 0 30/44 36 36-41
Fax: 0 30/44 36 36-31
qm-hellersdorf@stern-berlin.de
Datum/unser Zeichen: 22.03.2010/EH

Quartiersmanagement
Hellersdorfer Promenade
Hellersdorfer Promenade 17
12627 Berlin
Telefon: (030) 99 28 62-87
Telefax: (030) 99 28 62-88
qm-hellersdorf@stern-berlin.de

PRESSEINFORMATION vom 22.03.2010

„Schluss mit Schulden“: Schuldnerberatung gestartet Quartiersprojekt kooperiert mit ortsansässigen Wohnungsunternehmen

HELLERSDORF – Kompetenten Rat und individuelle Hilfen für überschuldete Anwohner im Quartiersmanagement (QM)-Gebiet Hellersdorfer Promenade bietet jetzt das neue Projekt „Schluss mit Schulden“ des BALL e.V. Die aufsuchende Schuldnerberatung, die im Rahmen des Bundes-Länder-Programms „Soziale Stadt“ gefördert wird, kooperiert eng mit den ortsansässigen Wohnungsunternehmen und anderen Einrichtungen vor Ort. Ein Beratungsladen hat in der Hellersdorfer Promenade 15 eröffnet.

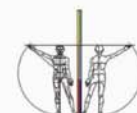
Das Quartiersprojekt „Schluss mit Schulden“ richtet sich an Ratsuchende aus dem QM-Gebiet Hellersdorfer Promenade, denen Wohnungslosigkeit droht, die in soziale Not geraten sind, Schwierigkeiten bei der Bewältigung des Alltags haben oder bei denen am Ende des Haushaltsbudgets immer noch einige Tage Monat sind.

Der Beratungsladen in der Hellersdorfer Promenade 15 ist wochentags von 9 bis 15 Uhr geöffnet. Juristin Jutta Schippel bittet um vorherige Terminabsprache unter Tel. 78 08 35 96 oder per e-mail an wirtschaftssozialarbeit@ball-ev-berlin.de. Die Beratungsgespräche sind vertraulich und können auch in russischer Sprache geführt werden. Galina Alehova und Tatjana Funkner aus dem Projekt „Aussiedler orientieren“ des BALL e.V. bieten zusätzliche Übersetzungs- und Orientierungshilfen für Anwohner mit Migrationshintergrund.

Zum QM-Gebiet Hellersdorfer Promenade zählen die nördlich der U-Bahntrasse zwischen Kastanienallee und Zerbster Straße gelegenen Wohngebiete beidseits der Stendaler Straße. Die Zossener Straße bildet die nördliche Quartiersgrenze.

Weitere Informationen: www.helle-promenade.de

S.T.E.R.N. Gesellschaft
der behutsamen
Stadterneuerung mbH
Schwedter Straße 263
10119 Berlin
Telefon: (030) 44 36 36 30
Telefax: (030) 44 36 36 77
www.stern-berlin.com



S.T.E.R.N.
Gesellschaft der behutsamen
Stadterneuerung