

WILLKOMMEN

welcome

benvenuto

ترحيب

добро пожаловать

欢迎

bienvenue

bienvenido

Die Reihe „Spazierblicke“ veranstaltet das Kooperationsforum Marzahn-Hellersdorf – ASH.

Jede dieser Stadtteil(ver!)führungen soll einen anderen, neuen, überraschenden Blick auf den Bezirk Marzahn-Hellersdorf eröffnen. Alle Spazierblicke sind öffentlich und werden unentgeltlich angeboten.

The Walking-Tours are organized by the board of cooperation between the community Marzahn-Hellersdorf and the Alice Salomon University. They are part of a wider program that is meant to bring you in touch with the unique neighbourhood of the university and to provide new, different and surprising perspectives on Marzahn-Hellersdorf.



Illustrationen: © Fotolia.com

Kontakt, Ideen und Nachfragen an:

Prof. Dr. Johanna Kaiser
johanna.kaiser@ash-berlin.eu
Tel.: (030) 992 45 - 510

Prof. Dr. Olaf Neumann
olaf.neumann@ash-berlin.eu
Tel.: (030) 992 45 - 501

Gabriele Kokel
Gabriele.Kokel@ba-mh.berlin.de
Tel.: (030) 902 93 - 24 22



WIR FÜR KINDER, JUGEND und FAMILIE

**ASH
Berlin**

Alice Salomon Hochschule Berlin
University of Applied Sciences

Alice-Salomon-Platz 5
D-12627 Berlin

www.ash-berlin.eu



Alice Salomon Hochschule Berlin
University of Applied Sciences

SPAZIERBLICKE

**Geführte Touren
durch Marzahn-Hellersdorf**

(Nicht nur) Für Erstsemester- und Austauschstudierende

**Guided walking tours
through Hellersdorf**

(Not only) for first-semester-students and exchange students

**06.10.2022
14.00 UHR**



Stand: 09/2022

SPAZIERBLICKE 06.10.2022

TOUR 1

Ab vom Patt?! Kunst- und Kulturprojekte im Kastanienboulevard Off the track?! Art- and cultural projects at Kastanienboulevard

Mit: Carola Rümper (mp43 – projektraum für das periphere)

Hellersdorf wird als Randgebiet ohne eigene kulturelle Landschaft wahrgenommen. In der Regel gehen Besucher davon, dass in dem Bezirk keine bzw. wenige Kunst- und Kulturprojekte zu finden sind. Insbesondere im Kastanienboulevard haben sich in den vergangenen Jahren Strukturen entwickelt, die es ermöglichen, dass sich Kreative aus der Kulturbranche angesiedelt haben. Im Kiezrundgang werden unterschiedliche Kunst- und Kulturprojekte im Kastanienboulevard vorgestellt unter anderem der Projektraum mp43 – projektraum für das periphere.

TOUR 2

Jugendräume, Sport- und Jugendfreizeiteinrichtungen Youth facilities, sports & youth center

Mit: Gabi Kokel (Jugendamt Marzahn-Hellersdorf)

Der Bezirk Marzahn-Hellersdorf hat zahlreiche Jugendclubs mit verschiedenen Programmen und Aktivitäten. Durch die Offene Jugendarbeit gelingt es, viele Kinder und Jugendliche in diesem Sozialraum zu erreichen. Diese Tour zeigt verschiedene Jugendzentren und ihre unterschiedlichen Prioritäten. Bei diesem Spaziergang erfahrt ihr, was Kinder und Jugendliche hier im Bezirk im Bereich Sport, Kultur und Musik machen können. Wir beenden unseren Spaziergang auf der Streetballanlage auf dem Dach des Eastend.

TOUR 3

(Mit) Gemacht! – Bürger_innen gestalten ihr Wohnumfeld Engage! – Citizens shape and form their local community

Mit: Henriette Mögel und Wiebke Sieber
(Quartiersmanagement Hellersdorfer Promenade)

Stadtplanung ist allein Ämtersache!? Mitnichten! Wir führen euch an Orte, die auf ganz unterschiedliche Weise von Bürger*innen in Hellersdorf (mit-)gestaltet wurden.

Geführte Touren durch Marzahn-Hellersdorf

Alle Spazierblick-Touren starten um 14.00 Uhr am ASH-Haupteingang und enden mit einem gemeinsamen Grillen um 16.00 Uhr im urbanen Garten „Helle Oase“
(Team Helle Oase: Anna Juhnke)

Ihr erfahrt etwas darüber wie, sich Bürger*innen in die Gestaltung des eigenen Wohnumfeldes einbringen konnten, welche Beteiligungsverfahren es gibt und wie diese moderiert wurden. Beginnend mit der Parcours-Anlage führt uns unser Weg zum Kurt-Weill-Platz, dem Kinderforscherzentrum HELLEUM, hinein in das Gartenland am Beerenpflanz und schließlich am „Fabelhaften Drachen“ vorbei zur Hellen Oase.

TOUR 4

Ganz weit draußen und doch so nah – das grüne Hellersdorf Far outside and yet very close – Hellersdorf as a green location

Mit: Regina Troeder (ehem. Freilandlabor Marzahn)

Auf dieser Tour kann man einige der ASH dicht benachbarte „grüne Orte“ kennenlernen. Durch das Neubaugebiet geht es mit einem Abstecher zum Tierarche-Projekt zum Landschaftsschutzgebiet „Hönower Weiherkette“ als Erholungs- und Lernort mit Wäldern und Teichen, Tieren und Pflanzen. Hier können wir den Klimawandel „live“ erleben.

TOUR 5

Der Gemeinschaftsgarten im Alten Gut Hellersdorf The Community Garden at Gut Hellersdorf

Mit: Daniel Dermitzel (prinzessinnengarten kollektiv berlin)

Mit dem Gutsgarten stellen wir uns der Frage, wie wir in Zukunft gemeinsam leben und arbeiten wollen, denn Urban Gardening ist mehr als die individuelle Suche nach einem schön gestalteten Rückzugsort in der Stadt. Mit dem Phänomen des gemeinschaftlichen Gärtnerns formiert sich eine neue, kollektive und potentiell transformative Erfahrung und Bewegung im nachhaltigen sozial-ökonomischen Raum.

Guided walking tours through Marzahn-Hellersdorf

All Tours start at 2.00 pm at the front door of the ASH
and end with a barbecue (4.00 pm) at the urban garden “Helle Oase”
(Team Helle Oase: Anna Juhnke)

TOUR 6

Engagiert in Hellersdorf – studentisches Ehrenamt erleben Opportunities for student volunteering in Hellersdorf

Mit: Heidrun Schmidtke (FreiwilligenAgentur Marzahn-Hellersdorf)

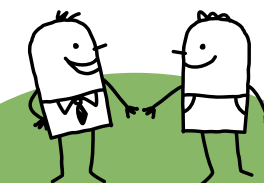
Auf dieser Tour präsentieren zwei Einrichtungen ihre Facetten des Engagements. Es geht um soziokulturelle Teilhabe im nahen Sozialraum, wo frau/man sich ausprobieren und mitgestalten kann! Während der Tour könnt ihr erfahren, wo und wie ihr Euch einbringen könnt, ob es ein klassisches oder spontanes Engagement ist. Ihr könnt auch gern eigene Projektideen entwickeln.

TOUR 7

Stadt von Unten / Stadt von Draußen Reclaim the City / Reclaim the Periphery

Mit: Kunstverein nGbK in Hellersdorf

Seit 2014 hat der Berliner Kunstvereins nGbK (neue Gesellschaft für bildende Kunst) seinen zweiten Standort in der station urbaner kulturen/nGbK Hellersdorf. Der Spaziergang besucht die aktuelle Ausstellung Salud – Picasso Speaking. ‚Guernica‘ und der Krieg in den Städten, die die mit Picasso verbundenen (Kunst-) Geschichten im „Westen“ und im „Osten“ untersucht und sie in Bezug zu aktuellen Konflikten stellt. Auch wird von Visionen von Anwohner*innen und Künstler*innen für den Stadtteil erzählt, u.a. für eine „Schule der Zukunft“. Wir besuchen die große Brachfläche direkt neben der Flüchtlingsunterkunft Maxie-Wander-Straße, wo Anwohner*innen mit der nGbK ein Nachbarschaftsgarten und ein Cricketfeld installiert haben. Es geht um Kunst, Politik, Bildung und Bürgerbeteiligung.



YOU WANT TO JOIN?

We meet at 2.00 pm at the front door of the ASH
Wir treffen uns um 14.00 Uhr am ASH-Haupteingang